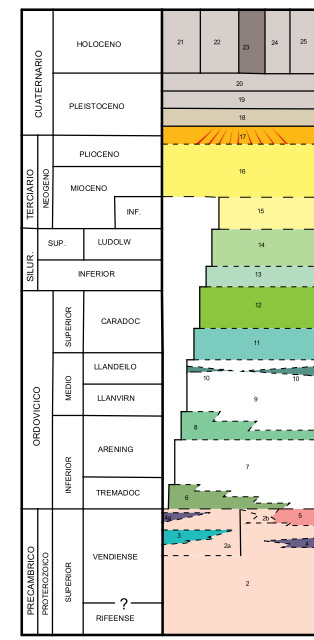




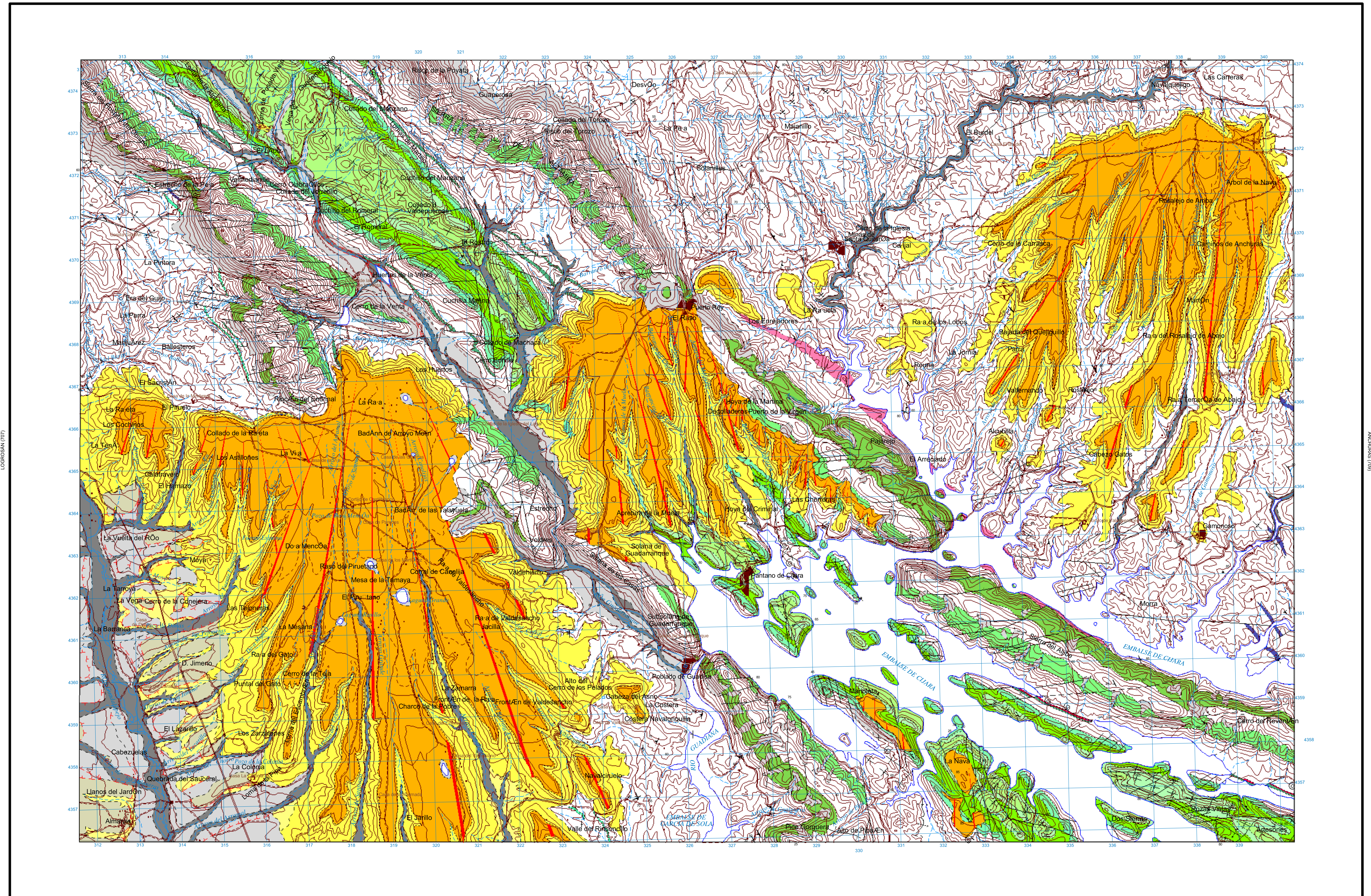
### LEYENDA



- 25 Limos de decantación.
- 24 Limos y arenas. (LLANURA DE INUNDACIÓN).
- 23 Conglomerados, gravas, arenas y limos. (ALUVIAL, FONDO DE VALLE).
- 22 Arenas y limos. (CONO DE DEYECCIÓN).
- 21 Canchales, arcillas y cantos. (DERRUBIOS DE LADERA).
- 20 Conglomerados, gravas, arenas y limos. (3. GLACIS-TERRAZA).
- 19 Conglomerados, gravas, arenas y limos. (2. GLACIS-TERRAZA).
- 18 Conglomerados, gravas, arenas y limos. (1. GLACIS-TERRAZA).
- 17 Arcillas, cantos y bloques. (GLACIS DE ACUMULACIÓN, NIVEL SUPERIOR DE RANA).
- 16 Arenas arcillosas y niveles conglomeráticos.
- 15 Arcosas, calizas. (COSTRAS CALCÁREAS).
- 14 Pizarras, pizarras y cuarcitas.
- 13 Cuarcitas.
- 12 Pizarras gris-negruzcas masivas
- 11 Cuarcitas y areniscas pardas.
- 10 Areniscas y cuarcitas.
- 9 Pizarras con "Calymene"
- 8 Cuarcitas y pizarras alternantes
- 7 Ortocuarzitas, "facies Armonicanas".
- 6 Conglomerados, areniscas y cuarcitas.
- 5 Lutitas con cantos (slump brecha?) F. turbidítica.
- 4a Conglomerados F. plataforma.
- 4 Conglomerados F. turbidítica.
- 3 Calizas estromatolíticas y calcoesquistos F. plataforma.
- 2 Pizarras y areniscas grauwáquicas.
- 2a Pizarras y areniscas grauwáquicas.
- 2b Pizarras, pizarras arenosas, calizas calcoesquistos y conglomerados.
- 1 Dioritas y metabasitas.

### SÍMBOLOS CONVENCIONALES

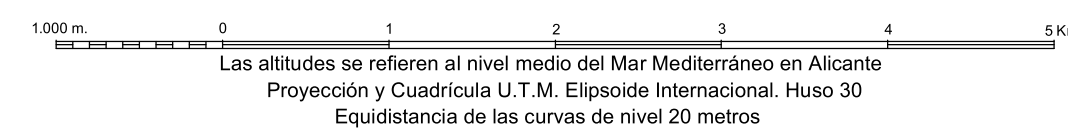
-----	CONTACTO CONCORDANTE	-----	CONTACTO CONCORDANTE SUPUESTO
- - - - -	CONTACTO DISCORDANTE	=====	CONTACTO MECANICO
---+---+---+---	LIMITE DE TERRAZA	=====	FALLA CONOCIDA
-----	FALLA SUPUESTA	=====	FALLA CON INDICACION DE MOVIMIENTO DEXTRÓGIRA
-----	FALLA CON INDICACION DE MOVIMIENTO LEVOGIRA	=====	FALLA CON INDICACION DE MOVIMIENTO DEXTRÓGIRA
-----	SINCLINAL (TRAZA AXIAL) SUPUESTO	=====	ANTICLINAL (TRAZA AXIAL)
-----	ESTRATIFICACION INVERTIDA	=====	ESTRATIFICACION SUBVERTICAL
-----	PRIMERA ESQUISTOSIDAD SUBVERTICAL	=====	ESTRATIFICACION
-----	FOSILES (INVERTEBRADOS)	=====	PRIMERA ESQUISTOSIDAD SUBVERTICAL
-----		=====	MINA INACTIVA



Convenio Junta de Extremadura - IGME para la digitalización del Mapa Geológico Nacional a escala 1:50.000 referente al territorio de Extremadura  
Base Topográfica: Servicio Geográfico del Ejército  
Digitalización: IGME  
Proceso Informático: SIG Informática IGME

CASTIBLANCO (733)

Escala 1:50.000



Las altitudes se refieren al nivel medio del Mar Mediterráneo en Alicante  
Proyección y Cuadrícula U.T.M. Elipsoidal Internacional. Huso 30  
Equidistancia de las curvas de nivel 20 metros

NORMAS DIRECCIÓN Y REALIZACIÓN DEL I.G.M.E.  
AÑO DE REALIZACIÓN DE LA CARTOGRAFÍA GEOLOGICA: 1981  
Autor: F. Nozal Martín (IBERGESA)  
Dirección y supervisión: J. María Barón (I.G.M.E.)